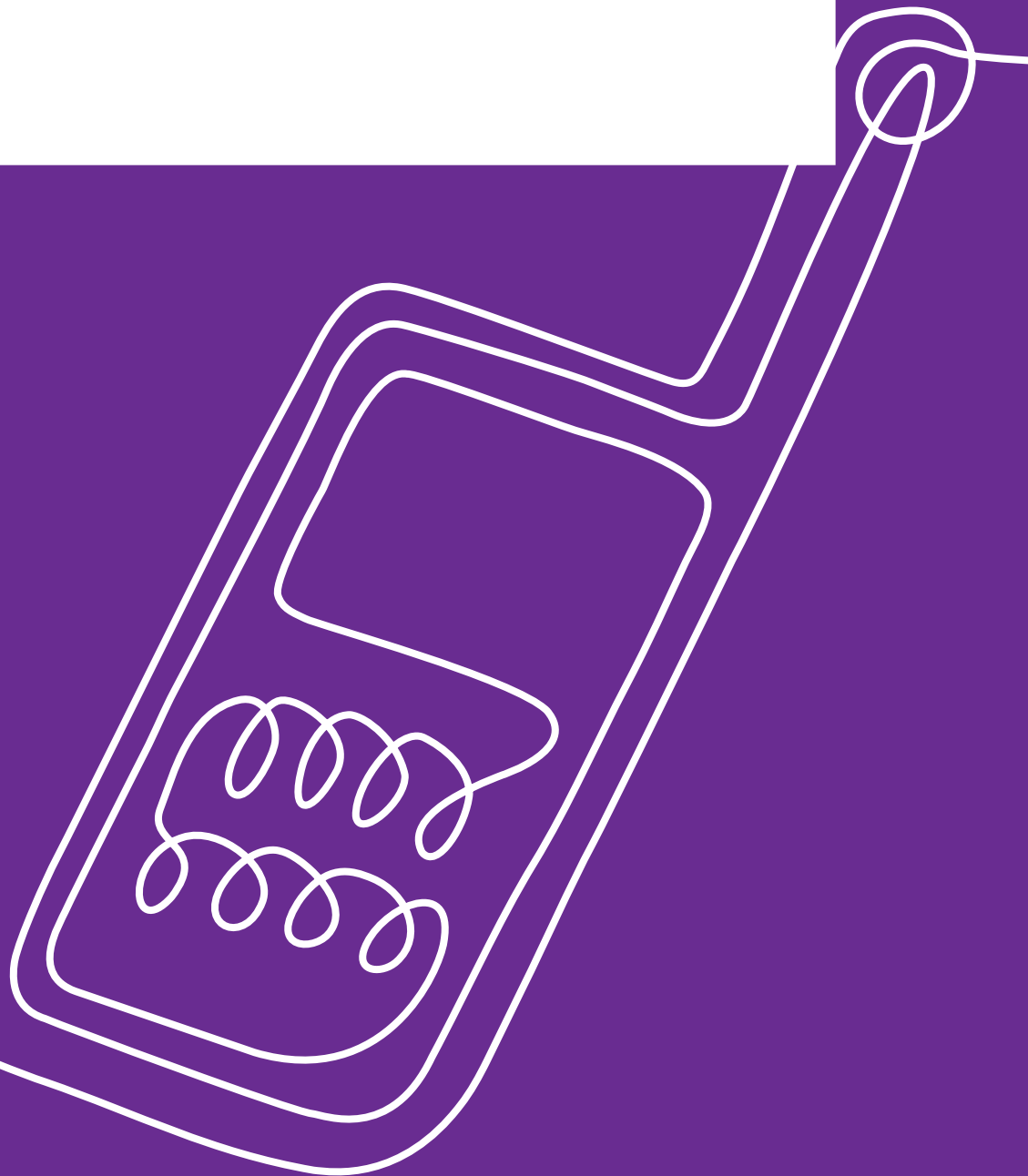




# Sonera ID

– huippukätevä sähköinen  
henkilötodistus omassa  
matkapuhelimessasi



# Joko sinulla on henkilöallisyystodistus matkapuhelimesasi?

Sonera ID -mobiilivarmenne on uudenlainen sähköinen henkilötodistus, joka liitetään matkapuhelimen SIM-korttiin. Sen avulla voit yhdellä ja samalla tunnukseilla todistaa henkilöallisyystesi erilaisissa verkkopalveluissa, -kaupoissa ja -pankeissa. Et siis tarvitse enää useita eri tunnuslukuja – vain matkapuhelimesi ja oman Sonera ID -tunnukseasi.

Sonera ID:n käyttö on helppoa. Kun olet kirjautumassa tunnistautumista vaativaan palveluun, sinun tarvitsee vain näppäillä puhelimesi henkilökohtainen Sonera ID-tunnuslukusi. Vaivatonta ja turvallista.

## Sisällysluettelo

Käyttöönotto.....	3
Tunnusluku.....	3
Tunnusluvun paljastaminen.....	4
Tunnusluvun unohtaminen.....	4
Sonera ID:n käyttö.....	4
Sonera ID:n uusiminen.....	5
Henkilötietojen muuttaminen.....	5
Turvallisuuteen ja yksityisyyteen liittyviä ohjeita.....	5
Häirinnänestokoodi.....	5
Matkapuhelimen katoaminen.....	5
Mikä on SATU?.....	6
Asiakaspalvelu.....	6



## Käyttöotto

Sonera ID:n voit tilata Sonera Kaupasta. Alkukesästä 2011 alkaen tilaus onnistuu myös netissä, Soneran Itsepalveluportaalissa. Sonera Kaupassa saat henkilökohtaista opastusta palvelun käyttöönottoon, mutta verkossakin tilaus onnistuu helposti selkeitä ohjeita seuraamalla. Itsepalveluportaalissa tarvitset omat verkkopankkitunnukset Sonera ID -palvelun aktivoimiseksi.

## Tunnusluku

Kun olet hankkinut Sonera ID -palvelun, tarvitset sen käyttöön vain matkapuhelimen ja tunnusluvun. Oletustunnusluvun löydät SIM-korttisi kantaosasta raaputuspinnan alta. Suosittelemme, että vaihdat sen henkilökohtaiseen tunnuslukuun heti SIM-kortin asennuksen jälkeen. Tunnusluvun vaihto onnistuu SIM-kortin palveluvalikossa.

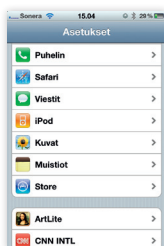
Sonera ID:n tunnusluvun tulee olla 4–8 numeron sarja, jonka muistat helposti. Älä kuitenkaan käytä matkapuhelimesi PIN-koodia äläkä syntymäpäiviä tai muita numerosarjoja, jotka ulkopuolinen voi helposti päätellä. Älä myöskään talleta tunnuslukuasi matkapuhelimen osoitekirjaan tai muistilapulle.

**Tunnusluku on henkilökohtainen – säilytä se huolellisesti äläkä paljasta sitä kenellekään!**

### Tunnusluvun muuttaminen iPhone-puhelimella



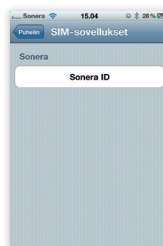
1. Valitse asetukset



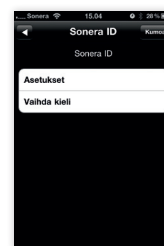
2. Valitse Puhelin



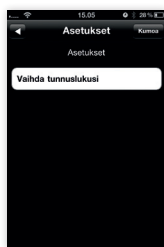
3. Valitse  
SIM-sovellukset



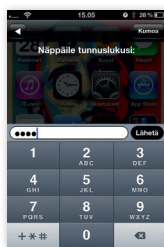
4. Valitse Sonera ID



5. Valitse asetukset



6. Valitse Vaihda tunnuslukusi



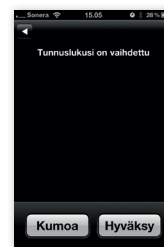
7. Näppäile nykyinen tunnuslukusi



8. Näppäile uusi tunnusluku



9. Vahvista uusi tunnusluku näppäilemällä se uudelleen



10. Tunnuslukusi on nyt vaihdettu.

## Tunnusluvun paljastuminen

Mikäli tunnuslukusi katoaa tai epäilet sen joutuneen ulkopuolisen tietoon, vaihda luku viipymättä uuteen Sonera ID:n palveluvalikossa. Jos matkapuhelimesi tai Sonera ID:n sisältävä SIM-korttisi katoaa, sulje Sonera ID -palvelusi välittömästi Sonera Kaupassa tai Teknisessä Asiakaspalvelu-numerossamme 020 690 101 (mpm/pvm). Puhelinpalvelu ottaa sulkemiseen liittyvät ilmoitukset vastaan ympäri vuorokauden.


## Tunnusluvun unohtaminen

Kun näppäilet tunnusluvun tunnistautumista vaativiin nettipalveluihin, ole huolellinen. Sonera ID lukkiutuu, jos näppäilet luvun väärin viisi kertaa peräkkäin. Tällöin sinun tulee käydä Sonera Kaupassa rekisteröimässä Sonera ID uudelleen käyttöösi. Lähimmän Sonera Kaupan löydät osoitteesta [www.sonera.fi/kauppiat](http://www.sonera.fi/kauppiat).

# Sonera ID:n käyttö

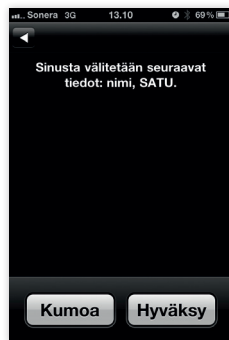
Voit käyttää Sonera ID:tä esimerkiksi verkkopalveluihin kirjautumiseen.

Se sujuu näin yksinkertaisesti:

- 1) Kun olet kirjautumassa vaikkapa verkkokauppaan, valitse tunnistautumistavaksi mobiilivarmenne  ja anna palvelun käyttäjätunnukseksi (palveluiden uusilla käyttäjillä matkapuhelinnumero ja häirinnänestokoodi).
- 2) Saat matkapuhelimeesi tunnistuspyynnön (kuva 1). Näet puhelimesi näytöllä, mitä tietoja sinusta välitetään palveluun – useimmiten nimi, sähköinen asiointitunnus ja henkilötunnus (kuva 2). Näppäile puhelimeesi henkilökohtainen Sonera ID-tunnuslukusi (kuva 3). Sinut tunnistetaan ja palvelu aukeaa (kuva 4). Helppoa!



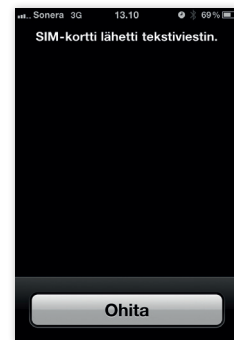
kuva 1



kuva 2



kuva 3



kuva 4

Sonera välittää palveluntarjoajille vain tarvittavat tunnistautumistiedot. Sonera ID:n käyttäjien ja palveluntarjoajien väliset tiedot eivät välity Soneralle.

**MUISTA: Älä koskaan vahvista pyyntöjä palveluntarjoajilta, joiden palveluita et juuri sillä hetkellä käytä!**

## Palvelun käyttö ulkomailla

Voit käyttää Sonera ID:tä myös ulkomailla niissä maissa, joissa Soneralla on verkkovierailusopimus. Palvelun hinnoittelu määräytyy kulloinkin voimassa olevan roaming-hinnaston mukaan. Tunnistustapahtuma maksaa ulkomailla kahden (2) normaalin tekstiviestin verran. Maat ja hinnastot löydät osoitteesta [www.sonera.fi/roaming](http://www.sonera.fi/roaming).

## Sonera ID -palvelun voimassaolo

Sonera ID on voimassa viisi vuotta kerrallaan. Halutessasi voit sulkea palvelun käymällä Sonera Kaupassa tai soittamalla Soneran Tekniseen Asiakaspalvelunumeroon 020 690 101 (mpm/pvm).

## Henkilötietojen muuttuminen

Mikäli Sonera ID -palveluun ilmoittamasi henkilötiedot muuttuvat, päivitä ne mahdollisimman pian Soneran Asiakaspalveluun. Esimerkiksi naimisiinmenon tai muun nimenmuutoksen jälkeen Sonera ID toimii enintään kolme kuukautta.

# Turvallisuuden ja yksityisyyden liittyviä ohjeita

## Häirinnänestokoodi

Häirinnänestokoodin avulla voit varmistua siitä, ettei puhelimeesi tule tunnistuspyyntöjä esimerkiksi siksi, että joku näpyttelee vahingossa kirjautumisen yhteydessä puhelinnumerosi. Häirinnänestokoodi on itse valitsemasi salasana, joka syötetään puhelinnumeron lisäksi tunnistuksen yhteydessä. Näin ollen puhelimeesi ei voida lähettää tunnistuspyyntöä ilman koodia ja voit olla varma, etteivät ulkopuoliset pääse häiritsemään sinua aiheettomilla pyynnöillä. Koodi varmistaa myös, ette vahingossakaan valtuuta ulkopuolisia kirjautumaan palveluihin henkilöllisyydelläsi.

Palvelun käyttöönotto onnistuu helposti tekstiviestillä:

- 1) Ota Häirinnänesto ensimmäistä kertaa käyttöön lähettämällä tekstiviesti ESTO ja valitsemasi koodi numeroon 15400. **Esimerkkiviesti: ESTO veturi1**
- 2) Jos jostain syystä haluat kytkeä koodin pois käytöstä, lähetä tekstiviesti ESTO 0 numeroon 15400.
- 3) Jos haluat kytkeä koodin uudelleen käyttöön, se onnistuu tekstiviestillä ESTO numeroon 15400.
- 4) Jos haluat muuttaa Häirinnänestopalvelusi koodin, lähetä tekstiviesti ESTO ja uusi koodisi numeroon 15400. **Esimerkkiviesti: ESTO soturi2**

## Matkapuhelimen katoaminen

Jos kadotat Sonera ID:n sisältävän matkapuhelimen, ilmoita siitä viipymättä Soneran Tekniseen Asiakaspalveluun 020 690 101 (mpm/pvm). Tekninen Asiakaspalvelu on auki 24 h vuorokaudessa.

Liittymän omistaja on vastuussa Sonera ID:llä tehdyistä toimista, kunnes hän ilmoittaa matkapuhelimensa katoamisesta Soneralle. Sonera ID sulkeutuu automaattisesti, kun matkapuhelinliittymä suljetaan. Sonera ID voidaan avata uudelleen liittymän avauksen yhteydessä.

## Mikä on SATU?

Hankkiessasi Sonera ID -palvelun sinulle aktivoituu sähköinen asiointitunnus eli SATU, jonka löydät Sonera ID -palvelusopimuksen lopusta. Numeroista ja kirjaimista koostuva tunnus on henkilökohtainen ja se toimii sähköisessä asiointissa henkilötunnuksen lailla – ainoana erona on, ettei sinun tarvitse itse muistaa sitä.

SATU-tunnus yksilöi kaikki Suomen kansalaiset ja Suomessa vakituisesti asuvat ulkomaalaiset, jotka on merkitty Väestötietojärjestelmään ja se liikkuu automaattisesti tunnistus- ja allekirjoitustapahtumien yhteydessä Soneran sekä palveluntarjoajan välillä. Tunnuksesta ei näe henkilön ikää tai sukupuolta ja sen tarkoitus on varmistaa varmentajan henkilöllisyys mobiilivarmennus-tapahtuman yhteydessä. Sonera ID -palveluun tunnistaudutaan aina ID-tunnusluvun avulla.

## Asiakaspalvelu

Soneran Asiakaspalvelu opastaa sinua kaikissa Sonera ID:n käyttöön liittyvissä kysymyksissä.

### Asiakaspalvelu ja laskutus:

0200 17000 (mpm/pvm)  
ma–pe klo 8–20 ja la klo 9–16.30

Sonera ID:n sulkemiseen ja puhelimen katoamiseen liittyvissä asioissa ota yhteyttä Tekniseen Asiakaspalveluun.

### Tekninen Asiakaspalvelu:

020 690 101 (pvm/mpm)  
avoinna 24 h vuorokaudessa (palvelun sulkemiseen liittyvissä ilmoituksissa).

